

Lars Wallenäs

**Ostlåtar
för tvärflöjt**

Parmesan

Lars Wallenäs

INTRO

The musical score for the introduction of 'Parmesan' is written in 4/4 time and consists of three staves. The first staff begins with four measures of whole rests, followed by a repeat sign and two measures of quarter notes (G4, A4) with a quarter rest. The second staff continues with two measures of quarter notes (B4, C5) with a quarter rest, followed by two measures of quarter notes (D5, E5) with a quarter rest, and ends with two measures of quarter notes (F5, G5) with a quarter rest. The third staff continues with two measures of quarter notes (A5, B5) with a quarter rest, followed by two measures of quarter notes (C6, D6) with a quarter rest, and ends with a whole note G5.

*Inledningen på stycket kallar man introduktion (Intro).
Här visas detta med 4 tomma takter som du måste
räkna så att du vet när du ska börja spela. OBS! att det är repris.*

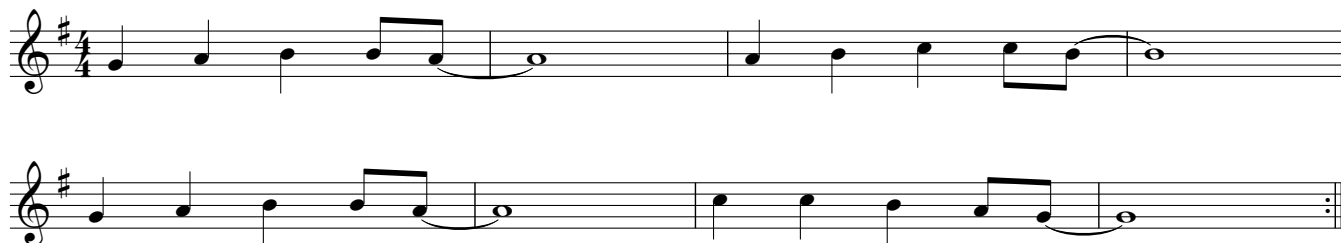
Herrgård

Lars Wallenäs

The musical score for 'Herrgård' is written in 4/4 time and consists of three staves. The first staff begins with a quarter note G4, followed by a quarter note A4, a quarter note B4, and a quarter note C5, then a half note D5 with a quarter rest. The second staff continues with a quarter note E5, a quarter note F5, a quarter note G5, and a quarter note A5, then a half note B5 with a quarter rest. The third staff continues with a quarter note C6, a quarter note D6, a quarter note E6, and a quarter note F6, then a half note G6 with a quarter rest. The piece ends with a double bar line.

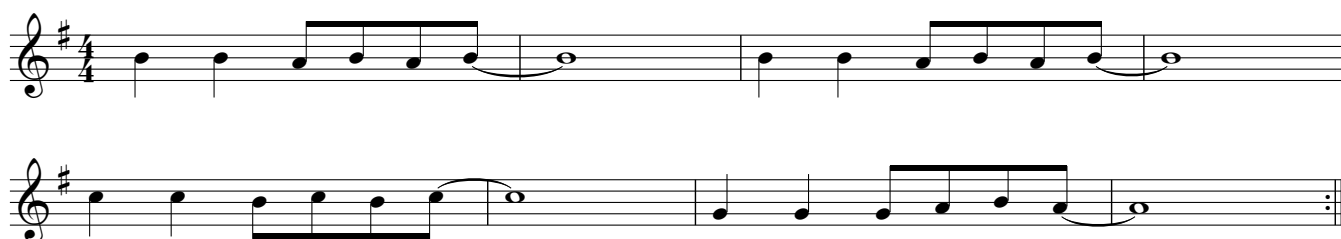
Grevé

Lars Wallenäs



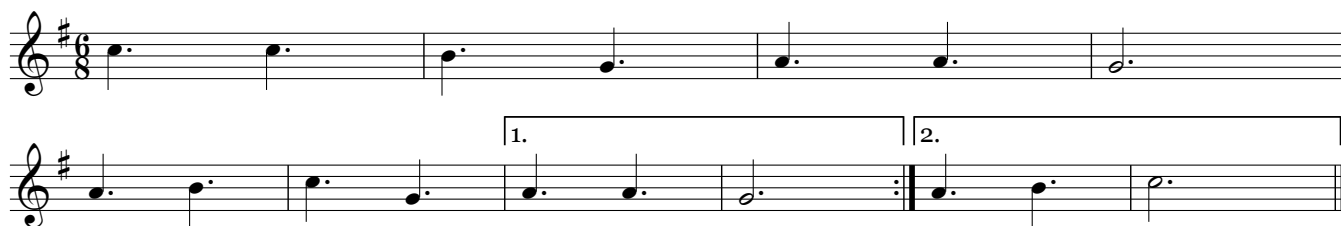
Svarta Sara

Lars Wallenäs



Cheddar

Lars Wallenäs



*Rutorna:
Första gången du spelar väljer du ruta 1 fram till repristecknet.
Efter att ha spelat om från början väljer du istället ruta 2.
Du hoppar då över ruta 1.*

Saint Agur

Lars Wallenäs

Port Salut

Lars Wallenäs

Stycket ska spelas haltande (shuffle)

Staccatto: Punkt över eller under en ton betyder att du ska spela den väldigt kort. Notvärdet visar tiden fram till nästa ton.

Tenuto: Ett streck över eller under en ton betyder att du ska spela tonen med sitt rätta värde (alltså; inte kort)

Raclette

Lars Wallenäs

Billinge

Lars Wallenäs

Musical notation for 'Billinge' in 4/4 time. The first staff contains a sequence of notes with fingerings: 1,2,3 for the first three notes, 4,5 for the next two, and 6 for the final note. The second staff shows a first ending bracketed with a '1.' and a second ending with a '2.'. The piece concludes with a double bar line.

När du spelar 2 toner med samma tonhöjd som är hopbundna så lägger du ihop tonernas värde. Första tonen i stycket får värdet 5 (3 + 2)

Västerbotten

Lars Wallenäs

Musical notation for 'Västerbotten' in 4/4 time, consisting of four staves. The first staff begins with a treble clef and a key signature of one sharp (F#). The notation includes various note values, rests, and dynamic markings such as accents (>) and slurs. The piece ends with a double bar line.

Hela stycket 2 ggr med repris

- > betyder att du ska betona
- > betyder att du ska betona samtidigt som tonen är kort